

QUEL BAC CHOISIR ?

## VOIE GÉNÉRALE



**Talents du numérique**  
Des métiers d'avenir pour un monde à inventer

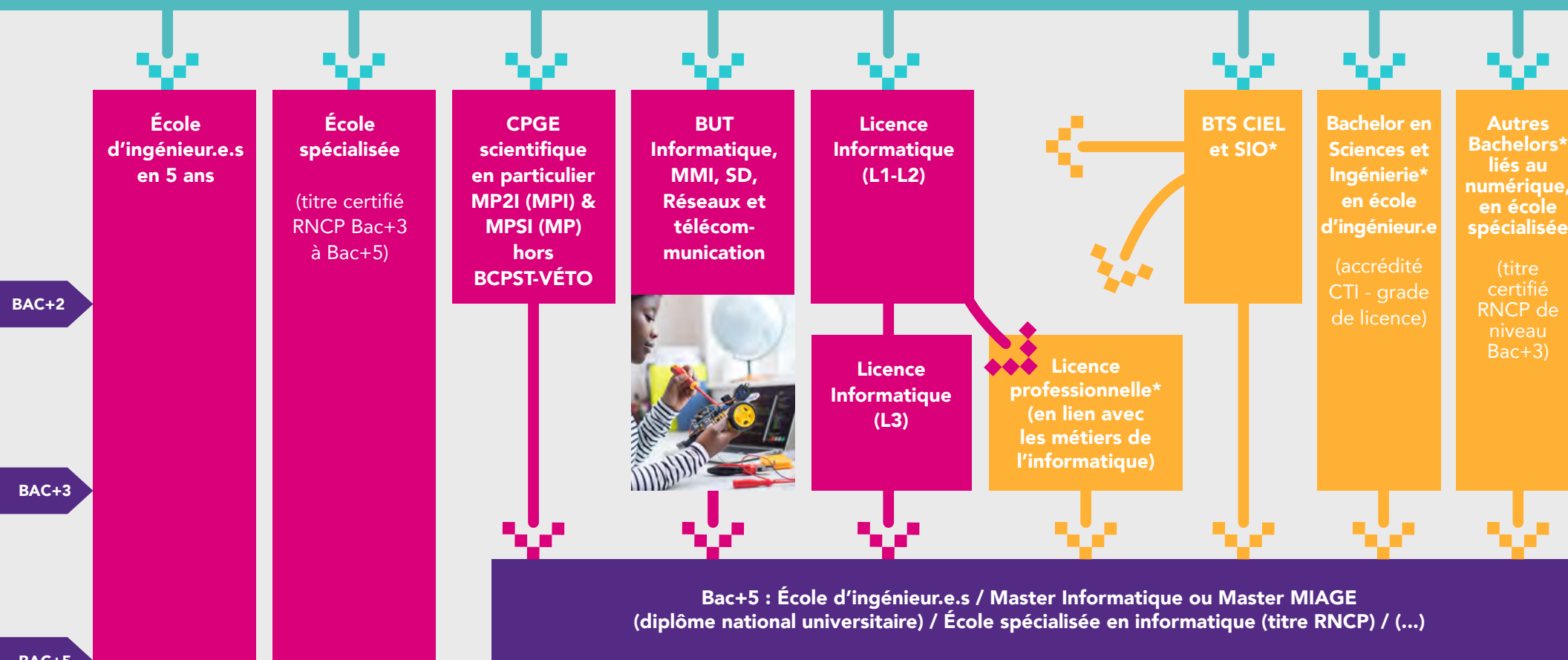
LES



Des enseignements de spécialités adaptés aux attendus des formations supérieures conduisant au numérique : **Mathématiques, NSI (Numérique & Sciences informatiques) mais aussi Physique-Chimie, Sciences de l'Ingénieur...**

Cf. la rubrique « Spécialités » sur [www.talentsdunumerique.com](http://www.talentsdunumerique.com) pour + de conseils selon la formation post-bac envisagée.

### POUR QUEL PARCOURS POST-BAC ?



\* Coursus court conçu pour l'insertion professionnelle directe / poursuite d'études possible sous condition

QUEL BAC CHOISIR ?

## VOIE TECHNOLOGIQUE



**Talents du numérique**  
Des métiers d'avenir pour un monde à inventer

LES

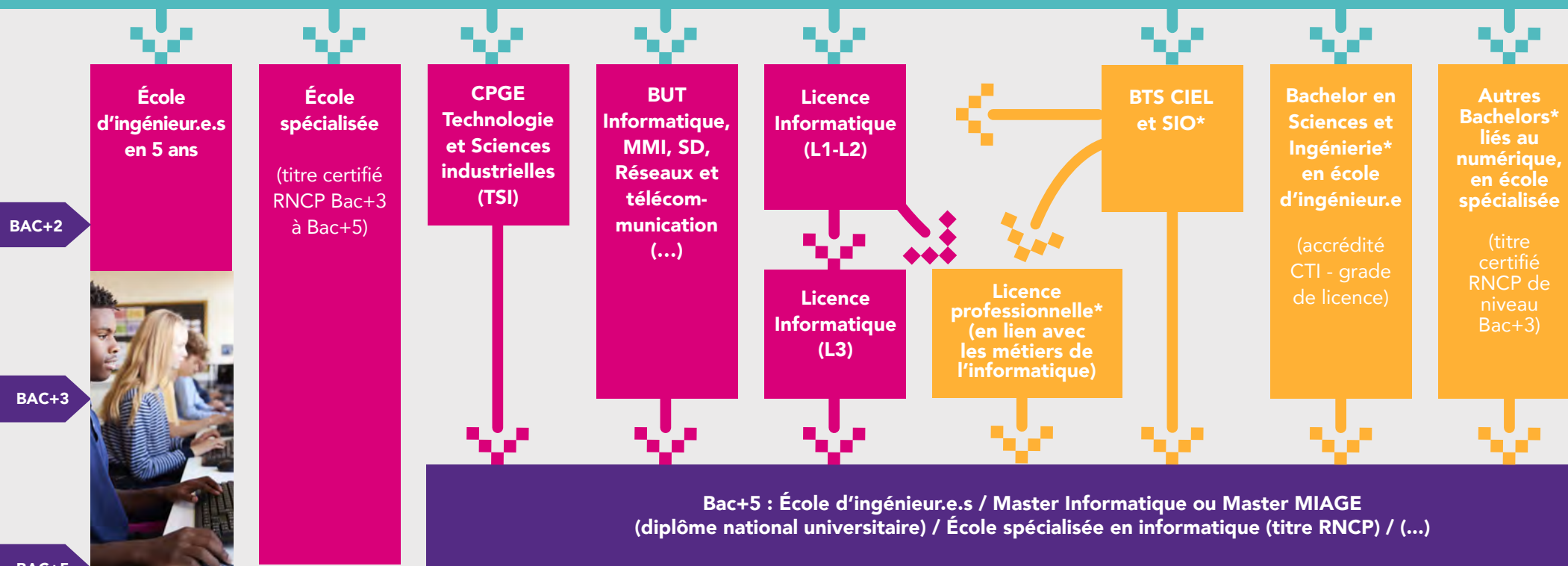


**BAC STI2D** (avec, en terminale, l'enseignement spécifique SIN : Systèmes d'information et numérique) et **BAC STMG** (en Tale, enseignement spécifique SIG : Systèmes d'information de gestion) - **sous réserve d'obtention avec de très bons résultats**

Un apprentissage axé sur **l'expérimentation et l'usage des technologies**. Un enseignement spécifique **SIN en STI2D, dédié au numérique : non déterminant mais intéressant pour la poursuite d'études dans le secteur.**

À NOTER : les formations citées ci-dessous accessibles aux titulaires d'un BAC STMG sont principalement les BTS SIO, BUT MMI et autres bachelors.

### POUR QUEL PARCOURS POST-BAC ?



\* Cursus court conçu pour l'insertion professionnelle directe / poursuite d'études possible sous condition

QUEL BAC CHOISIR ?

## VOIE PROFESSIONNELLE



**Talents du numérique**  
Des métiers d'avenir pour un monde à inventer

LES

### Bac Pro Cybersécurité, Informatique et réseaux, Électronique (CIEL)

Une formation orientée autour de **l'acquisition de compétences techniques liées au numérique** : installation, mise en service et maintenance d'équipements interconnectés et communicants. Permet un **accès rapide à l'emploi**.

\* Ces diplômes - à commencer par le bac pro - ont pour objectif **l'insertion professionnelle directe** c'est-à-dire que le diplôme obtenu permet de postuler à un emploi. Cependant, si la poursuite d'études est souhaitée, elle est envisageable, **sous réserve d'avoir un très beau dossier**, du bac Pro (ou des mentions complémentaires\*) vers les BTS ou les écoles spécialisées mais aussi du BTS vers un parcours LMD (Licence-Master-Doctorat), la licence professionnelle ou encore vers les écoles d'ingénieur.e.s.

### POUR QUEL PARCOURS POST-BAC ?

